

**FAMILLE DES
DERMESTIDAE**

GENRE ATTAGENUS

GENRE TROGODERMA

GENRE THYLODRIAS

GENRE SEFRANIA

GENRE REESA

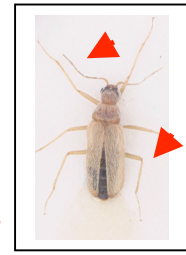
Corps recouvert de poils



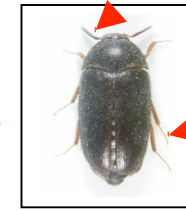
Taille de moins de 6 mm

Taille de 6 à 12 mm

**DEBUT DE LA CLE DU
GENRE DERMESTES**



Antenne sans massue, pattes longues et fines
Thylodras contractus



Antenne avec massue, pattes courtes



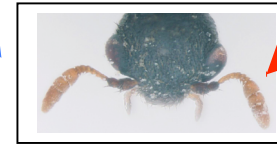
Pilosité abdominale dense cachant la cuticule



Pilosité abdominale ne cachant pas la cuticule



Massue avec au moins 4 articles minimum



Massue de 3 articles

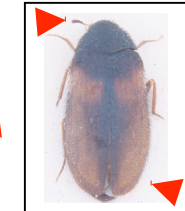


Forme en ovale court, Antenne à coloration uniforme



Yeux échanrés
1^{er} sternite avec un sillon
Trogoderma inclusum

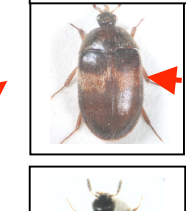
Yeux entiers
1^{er} sternite sans sillon
Trogoderma versicolor



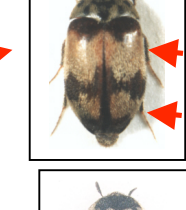
Forme en ovale allongé, Antenne bicolor
Reesa vespulae



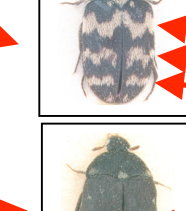
Elytre avec plusieurs bandes ondulées mal délimitées. Corps en ovale



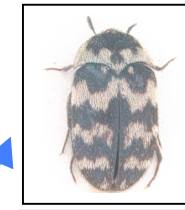
Élytre avec une seule bande claire
Attagenus fasciatus



Élytre avec deux bandes claires
Attagenus bifasciatus



Élytre avec trois bandes claires
Attagenus trifasciatus



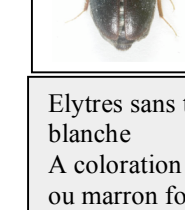
Elytre avec au moins une bande claire



Chaque élytre avec une tache centrale blanchâtre
Attagenus pellio



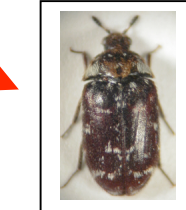
Elytre avec au moins une tache claire



Elytres sans tache blanche
A coloration noire ou marron foncé



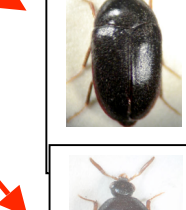
Elytre sans tache blanche à coloration marron clair
Sefrania bleusei



Chaque élytre avec plusieurs petites taches blanchâtre dispersées
Attagenus pantherinus



Pilosité abdominale jaunâtre
Attagenus unicolor



Pilosité abdominale noire
Attagenus schaefferi



Pourtour du pronotum et base des élytres à poils jaune
Attagenus brunneus